

ÉCOLE SECONDAIRE MONT-BLEU

**RÉPERTOIRE DES
PROGRAMMES DE
PRÊTS ET BOURSES
2024-2025**

AI-JE DROIT À UNE AIDE FINANCIÈRE?



BOURSES PERSPECTIVE QUÉBEC

Annoncé en novembre 2021, ce programme représente un investissement de 1,7 milliard de dollars sur quatre ans. Il a pour principal objectif de favoriser la diplomation dans des programmes d'études conduisant à l'exercice de professions en rareté de main-d'œuvre. Les bourses seront accordées après chaque session à temps plein réussie dans les programmes d'études visés.

Au niveau collégial, un montant de 1 500 \$ sera versé chaque session, pour un total de 9 000 \$ pour un programme d'une durée prévue de trois ans.

PROGRAMMES COLLÉGIAUX ADMISSIBLES

- Techniques d'éducation spécialisée
- Technique de l'architecture
- Technologie du génie civil
- Technologie de la mécanique du bâtiment
- Techniques de génie mécanique
- Techniques de génie du plastique
- Technologie du génie des matériaux composites
- Technologie de l'architecture navale
- Techniques de génie aérospatial
- Technologie de la transformation des produits forestiers
- Technologie du génie industriel
- Technologie de la production pharmaceutique
- Techniques de laboratoire
- Technologie forestière
- Techniques de procédés industriels
- Technologie de la géomatique
- Technologie du génie métallurgique
- Technologie minérale
- Techniques de l'informatique
- Techniques d'animation 3D et de synthèse d'images
- Techniques d'intégration multimédia
- Technologie de systèmes ordonnés
- Technologie de l'électronique
- Technologie du génie électrique : Automatisation et contrôle
- Technologie du génie physique
- Soins infirmiers
- Techniques d'inhalothérapie
- Techniques d'éducation à l'enfance

EN SAVOIR +

PROGRAMME DE PRÊTS ET BOURSES



Le Programme de prêts et bourses permet aux étudiants, dont les ressources financières sont insuffisantes, de poursuivre des études à temps plein.

Il s'adresse autant aux élèves désirant s'inscrire à la formation professionnelle (DEP), collégiale (DEC) et universitaire.

C'EST QUOI UN PRÊT?

Un prêt est un montant d'argent que le gouvernement te prête par le biais d'une banque. Si tu es admissible, l'aide financière aux études (AFE) calculera tes besoins financiers. Tu recevras d'abord un prêt que tu devras rembourser après tes études.

Pendant tes études

Tu n'as pas besoin de rembourser ton prêt et le gouvernement assume les frais d'intérêts pour toi durant toute la durée de tes études.

Après tes études

Tu auras un délai de 6 mois avant de devoir commencer à rembourser ton prêt et tu pourrais même obtenir une réduction de 15% si tu termines tes études dans la durée prévue.



ET UNE BOURSE?



Si, dans le calcul, l'AFE réalise que le montant accordé du prêt est insuffisant, cette dernière pourrait t'octroyer une bourse d'études. Une bourse est un montant d'argent donné. Il n'est donc pas nécessaire de la rembourser.

CONDITIONS D'ADMISSION

Statut au Canada

- Citoyenneté canadienne
- Résidence permanente
- Statut de personne réfugiée

* Tu dois également résider au Québec et être à temps plein.

Respecter la limite d'endettement
Selon le niveau d'études (DEP, DEC), il y a une limite de prêt que tu pourrais recevoir.

Exemples :

DEP : 22 000\$

DEC : Préuniversitaire - 16 000\$

DEC : Techniques 23 000 - 27 000\$

SUIS-JE ÉLIGIBLE AUX PRÊTS ET BOURSES?

DEP | CÉGEP | UNIVERSITÉ



SIMULATEUR DE CALCUL EN LIGNE



[CLIQUEZ ICI POUR LE SAVOIR](#)

INSCRIPTION

À PARTIR
DE LA
MI-MAI

Tu peux habituellement remplir ta demande à partir de la mi-mai en prévision de la prochaine année scolaire, qui s'échelonne du 1er septembre au 31 août. Assure-toi de le faire à l'avance (prévoir au minimum 6 semaines) pour obtenir ton aide financière à la rentrée.

Tu as jusqu'à 30 jours après ton dernier mois d'études de l'année scolaire en cours pour soumettre ta demande.



Pour t'inscrire c'est ici!



****Il faut sélectionner l'année 2024-2025****



AUTRES BOURSES

AUXQUELLES TU POURRAIS
ÊTRE ÉLIGIBLE



Bourses SOS prof

Les bourses d'études offertes chez SOSprof sont pour les étudiants possédant la citoyenneté canadienne ou la résidence permanente au Canada.

Celles-ci s'appliquent aux étudiants à temps plein du niveau primaire, secondaire, collégial et universitaire. Ces bourses sont offertes aux étudiants se démarquant au-delà des **exigences ainsi qu'à ceux ayant eu une progression remarquable dans leurs résultats scolaire.**



FONDS 1804

Cette date vous dit peut-être quelque chose ? En fait, c'est la date de l'abolition de l'esclavage en Haïti. Pour ces bourses, les jeunes issus de minorités ethnoculturelles sont avantagés.

Des bourses sont offertes pour les jeunes persévérants et **l'inscription se fait par un membre du personnel** (enseignants, membres de la direction, professionnels et intervenants).

Date limite d'inscription : 31 mars 2024



LES SPORTIFS

Ce programme est destiné aux étudiants athlètes des catégories « Excellence », « Élite », « Espoir » et « Relève » d'un sport fédéré membre de **SPORTSQUÉBEC** et soutenu par le ministère de l'Éducation et de l'Enseignement supérieur (MEES).

LEADERSHIP



Avez-vous fait preuve d'un leadership exceptionnel pour apporter des changements importants et durables dans votre collectivité?

Si oui, la Banque TD offre des bourses à ce type d'élève pour les études postsecondaires. Le programme est ouvert aux étudiants ayant une moyenne de 75 % et plus.

L'inscription commence au mois de septembre et se termine vers la mi-novembre pour l'année suivante.



AGFROINCUBE



Des bourses « Horizons illimités » sont offertes aux élèves se dirigeant vers les études collégiales dans un programme en agriculture, en sciences alimentaires ou en arts culinaires d'un établissement d'enseignement postsecondaire au Canada.

Les demandes doivent être soumises au plus tard vers le début du mois de juin.

INGÉNIERIE



La Fondation de l'Ordre des ingénieurs a vu le jour en 2010 et offre désormais des bourses pour les études en ingénierie au niveau collégial.

Grâce à de généreux partenaires, ils peuvent offrir des bourses à des étudiants qui aspirent à faire carrière en génie.



DESJARDINS



Des bourses sont offertes par Desjardins à chaque année pour tous les niveaux d'études postsecondaires (études professionnelles (DEP), collégiales et universitaires), et ce, peu importe le domaine d'études.

Dépôt de la candidature entre le 1er et 31 mars chaque année.

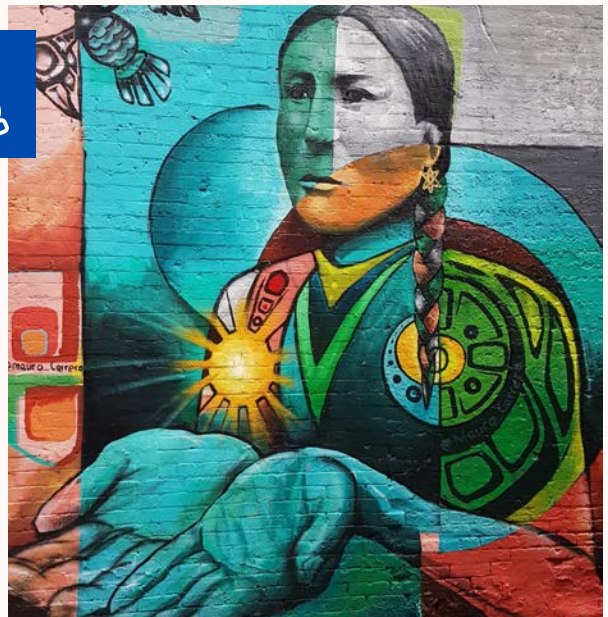


AUTOCHTONES



Indspire est un organisme à but non lucratif reconnu à l'échelle nationale qui offre aux étudiants des Premières Nations, métis et Inuits un soutien financier supplémentaire pour poursuivre leurs études après l'obtention de leur diplôme d'études secondaires.

La demande de bourse est accessible à partir du mois de mai pour l'année suivante.



FONDS DE BOURSES BRAVO



une opportunité unique pour **les réfugiés et les nouveaux arrivants allophones résidant en Outaouais**. Ce fonds a été établi pour valoriser la persévérance scolaire et faciliter l'accès à l'éducation pour ceux qui sont diplômés de la **formation professionnelle, du secondaire ou du collégial**.

Date limite pour soumettre votre demande: 30 avril 2024





*Le travail et la
persévérance tracent
le chemin de la
réussite.*

ÉCOLE SECONDAIRE MONT-BLEU



**PAR ANNE-STÉPHANIE AUBÉ
CONSEILLÈRE D'ORIENTATION**